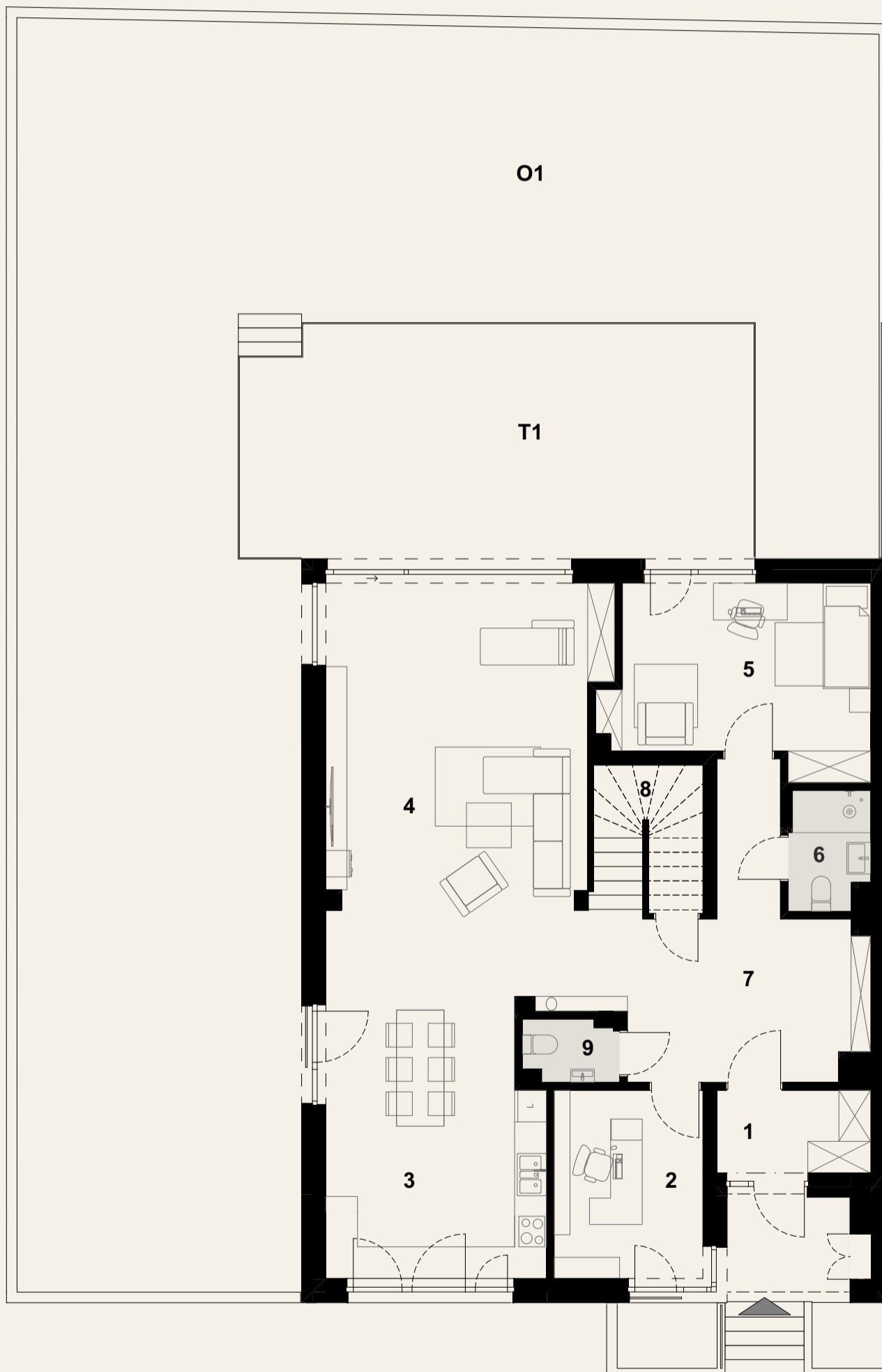


gaiã park  
KONSTANCIN - JEZIORNA

## Dom nr 18



### Parter

1	przedsiónek	4,6 m <sup>2</sup>
2	gabinet	10,1 m <sup>2</sup>
3	kuchnia/jadalnia	21,3 m <sup>2</sup>
4	pokój dzienny	40,0 m <sup>2</sup>
5	pokój	16,4 m <sup>2</sup>
6	łazienka	3,3 m <sup>2</sup>
7	komunikacja	18,9 m <sup>2</sup>
8	schody	5,6 m <sup>2</sup>
9	w.c.	2,0 m <sup>2</sup>
T1	taras	43,1 m <sup>2</sup>
O1	ogród	196,3 m <sup>2</sup>
		<b>pow. użytłk. parteru 122,2 m<sup>2</sup></b>

**pow. użytłkowa mieszkalna 213,8 m<sup>2</sup>**

pow. użytłkowa pomocnicza 125,2 m<sup>2</sup>

suma pow. użytłkowej 339,0 m<sup>2</sup>

powierzchnia terenu 462 m<sup>2</sup>

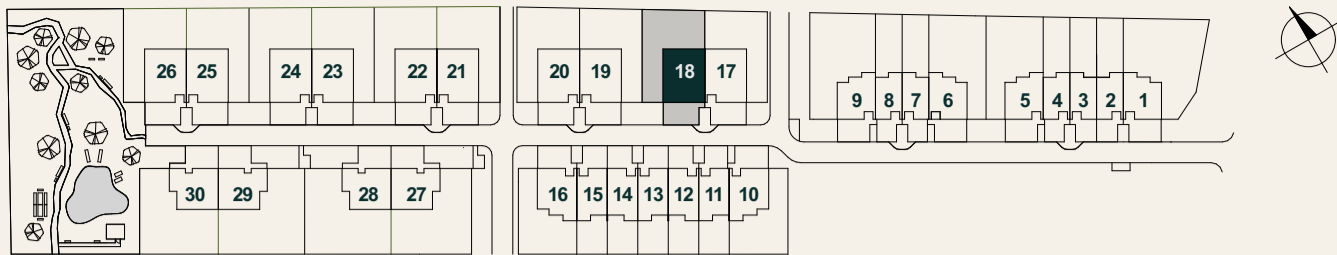
Powierzchnia użytłkowa zostanie wyliczona zgodnie z normą PN-ISO 9836:2015-12. Ewentualne zasady zmiany powierzchni użytłkowej określa umowa deweloperska. Wymiary pomieszczeń, lokalizację przyborów sanitarnych, rozmieszczenie punktów instalacyjnych etc. podano zgodnie z projektem budowlanym - mogą powstać niewielkie różnice wymiarów i usytuowania elementów powstałe w trakcie realizacji prac budowlanych. Wymiary są podane w świetle pionowych przegród (ścian) w stanie surowym. Aranżacja ma charakter przykładowy, umeblowanie nie stanowi wyposażenia lokalu.

0 1 2 3 4m

projekt: OPA

## PROFBUD

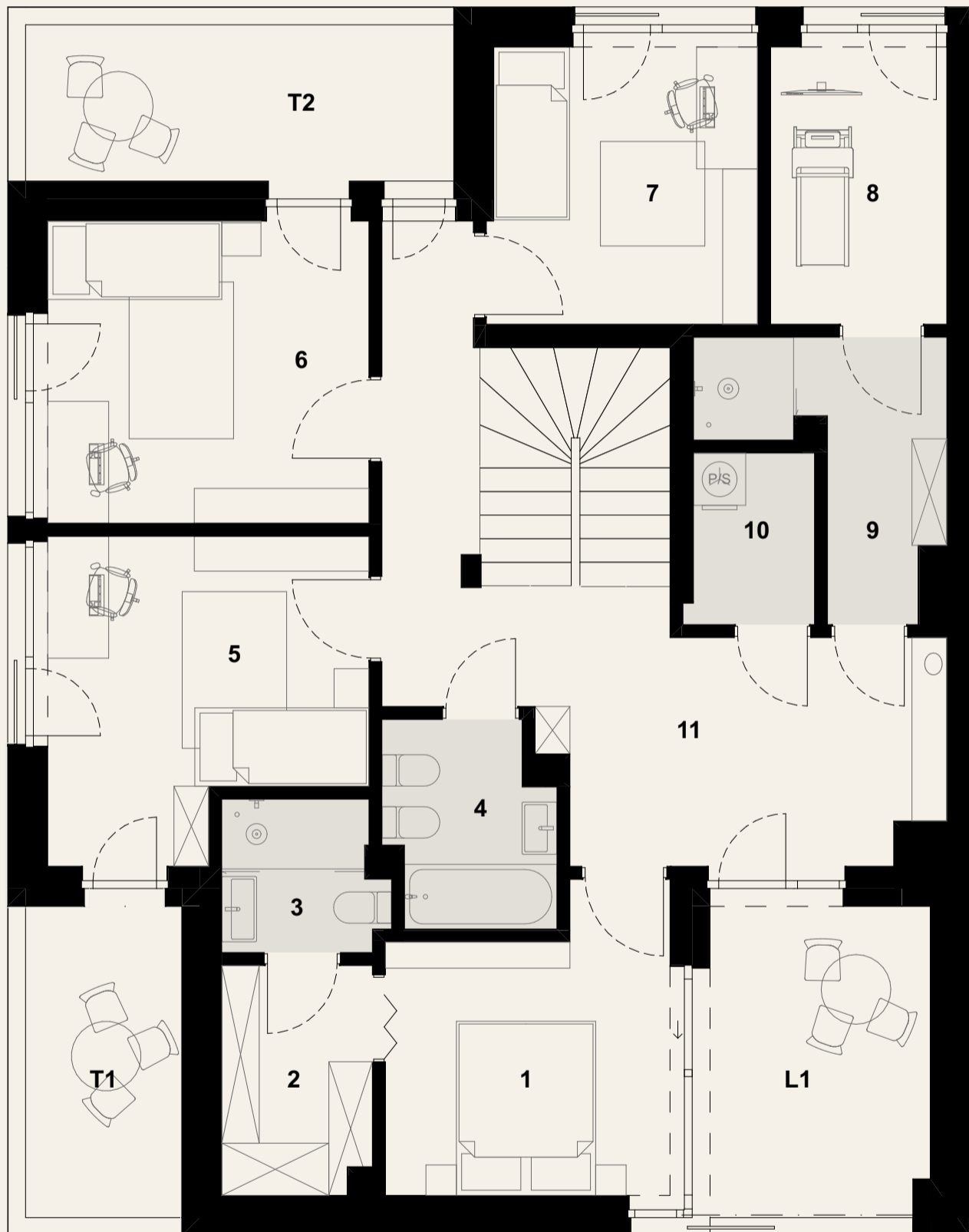
Salon sprzedaży  
ul. Torowa 1, 05-510, Konstancin-Jeziorna  
gaiapark@profbud.info, tel. 605 606 606



gaiid park

KONSTANCIN - JEZIORNA

## Dom nr 18



### Piętro

1 sypialnia	10,3 m <sup>2</sup>
2 garderoba	4,5 m <sup>2</sup>
3 łazienka	3,1 m <sup>2</sup>
4 łazienka	4,3 m <sup>2</sup>
5 pokój	12,3 m <sup>2</sup>
6 pokój	12,8 m <sup>2</sup>
7 pokój	9,8 m <sup>2</sup>
8 fitness	6,4 m <sup>2</sup>
9 prysznic	5,9 m <sup>2</sup>
10 pralnia	2,8 m <sup>2</sup>
11 komunikacja	19,4 m <sup>2</sup>
L1 loggia	9,8 m <sup>2</sup>
T1 taras	6,9 m <sup>2</sup>
T2 taras	9,4 m <sup>2</sup>

pow. użytk. piętra **91,6 m<sup>2</sup>**

pow. użytkowa mieszkalna **213,8 m<sup>2</sup>**

pow. użytkowa pomocnicza **125,2 m<sup>2</sup>**

suma pow. użytkowej **339,0 m<sup>2</sup>**

powierzchnia terenu **462 m<sup>2</sup>**

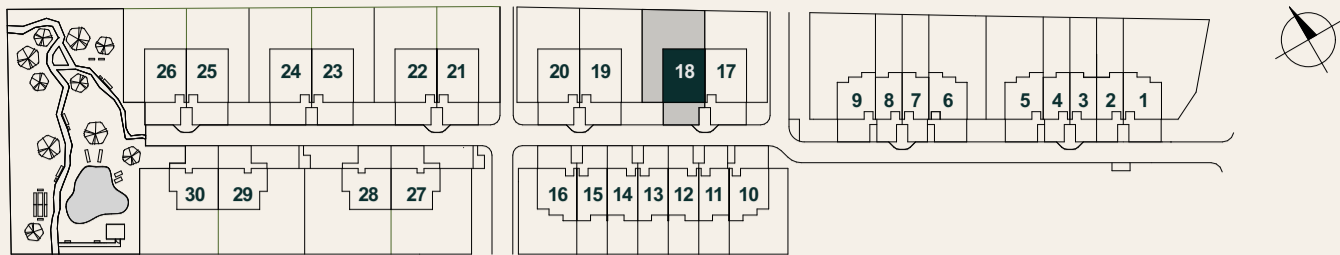
Powierzchnia użytkowa zostanie wyliczona zgodnie z normą PN-ISO 9836:2015-12. Ewentualne zasady zmiany powierzchni użytkowej określa umowa deweloperska. Wymiary pomieszczeń, lokalizację przyborów sanitarnych, rozmieszczenie punktów instalacyjnych etc. podano zgodnie z projektem budowlanym - mogą powstać niewielkie różnice wymiarów i usytuowania elementów powstałe w trakcie realizacji prac budowlanych. Wymiary są podane w świetle pionowych przegród (ścian) w stanie surowym. Aranżacja ma charakter przykładowy, umeblowanie nie stanowi wyposażenia lokalu.

0 1 2 3 4m

projekt: OPA

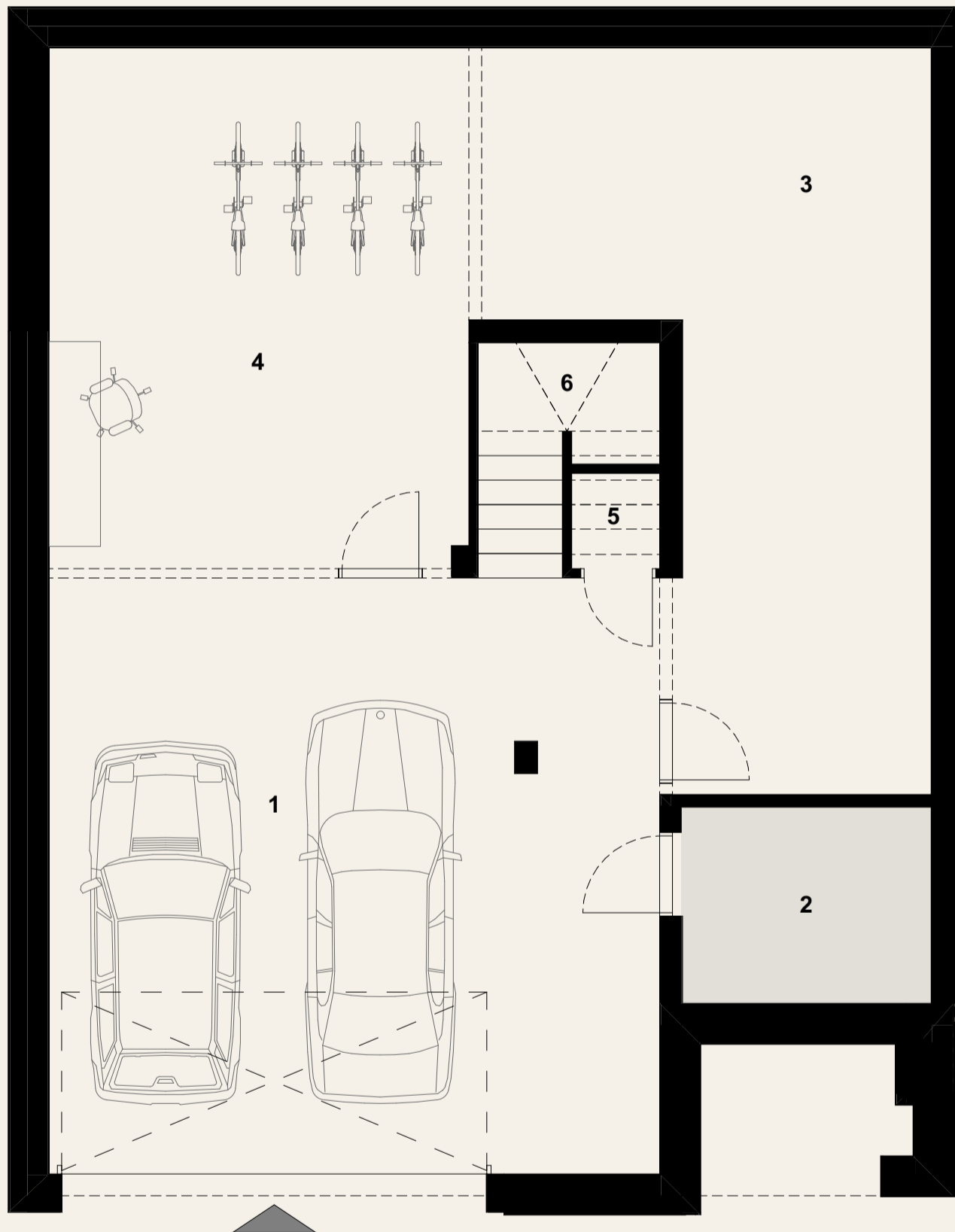
**PROFBUD**

Salon sprzedaży  
ul. Torowa 1, 05-510, Konstancin-Jeziorna  
gaiapark@profbud.info, tel. 605 606 606



**gaiid park**  
KONSTANCIN - JEZIORNA

## Dom nr 18



### Garaż

1	garaż	49,8 m <sup>2</sup>
2	pom. techniczne	6,8 m <sup>2</sup>
3	pom. gospodarcze	33,3 m <sup>2</sup>
4	pom. gospodarcze	29,9 m <sup>2</sup>
5	schowek	1,1 m <sup>2</sup>
6	schody	4,3 m <sup>2</sup>

pow. użytk. garażu **125,2 m<sup>2</sup>**

**pow. użytkowa mieszkalna 213,8 m<sup>2</sup>**


pow. użytkowa pomocnicza 125,2 m<sup>2</sup>

suma pow. użytkowej 339,0 m<sup>2</sup>

powierzchnia terenu 462 m<sup>2</sup>

Powierzchnia użytkowa zostanie wyliczona zgodnie z normą PN-ISO 9836:2015-12. Ewentualne zasady zmiany powierzchni użytkowej określa umowa deweloperska. Wymiary pomieszczeń, lokalizację przyborów sanitarnych, rozmieszczenie punktów instalacyjnych etc. podano zgodnie z projektem budowlanym - mogą powstać niewielkie różnice wymiarów i usytuowania elementów powstałe w trakcie realizacji prac budowlanych. Wymiary są podane w świetle pionowych przegród (ścian) w stanie surowym. Aranżacja ma charakter przykładowy, umeblowanie nie stanowi wyposażenia lokalu.

0 1 2 3 4m

projekt: 

## PROFBUD

Salon sprzedaży  
ul. Torowa 1, 05-510, Konstancin-Jeziorna  
gaiapark@profbud.info, tel. 605 606 606